

## Bulletin d'information n°1 – juin 2023

### Projet multi-énergie de La Feuillade

### Commune de Vicq-sur-Breuilh

**Madame, Monsieur,**

Dans un contexte où le réchauffement climatique est observable et mesurable, les énergies renouvelables s'imposent comme un élément clé d'une transition énergétique réussie. La France vient d'adopter en mars 2023 une loi relative à l'accélération des énergies renouvelables afin de porter leur part à 40% dans la production électrique nationale.

Cette même loi vient renforcer le rôle des communes dans la transition énergétique et sa mise en œuvre au niveau local. Les communes doivent définir des « zones d'accélération » propices au développement des énergies renouvelables.

En lien avec cette démarche, le SEHV (Syndicat d'énergies de la Haute-Vienne), via la Société d'Economie Mixte Elina, et la société Innergex étudient, en coordination avec la commune de Vicq-sur-Breuilh, son potentiel de développement éolien et solaire. Le secteur concerné a été identifié lors de l'élaboration du Plan climat-air-énergie territorial (PCAET).

Le projet multi-énergies La Feuillade combinera des éoliennes et des panneaux photovoltaïques situés sur des terrains agricoles, couplés à la pratique de l'élevage. Il permettra également de conforter une exploitation ovine sur la commune.

Des études environnementales, paysagères, acoustiques et agricoles, menées sur site par des bureaux d'études indépendants locaux ont commencé au printemps. Elles se poursuivront pendant un peu plus d'un an afin de constituer un dossier de demande d'autorisation environnementale. Leurs résultats, ainsi que ceux de la future enquête publique, viendront alimenter la décision du Préfet.

La commune, le SEHV, la SEM Elina et Innergex vous tiendront informés de l'évolution du projet tout au long de la procédure par la publication de bulletins d'information comme celui-ci et l'organisation de temps de rencontre pour échanger autour du projet. La méthodologie des études en cours sera notamment présentée dans le prochain bulletin d'information.



### Comité de Suivi – Première réunion la semaine du 10 juillet 2023

Vous êtes intéressé par le projet et vous souhaitez vous impliquer ? Manifestez-vous auprès de la Mairie pour vous inscrire.

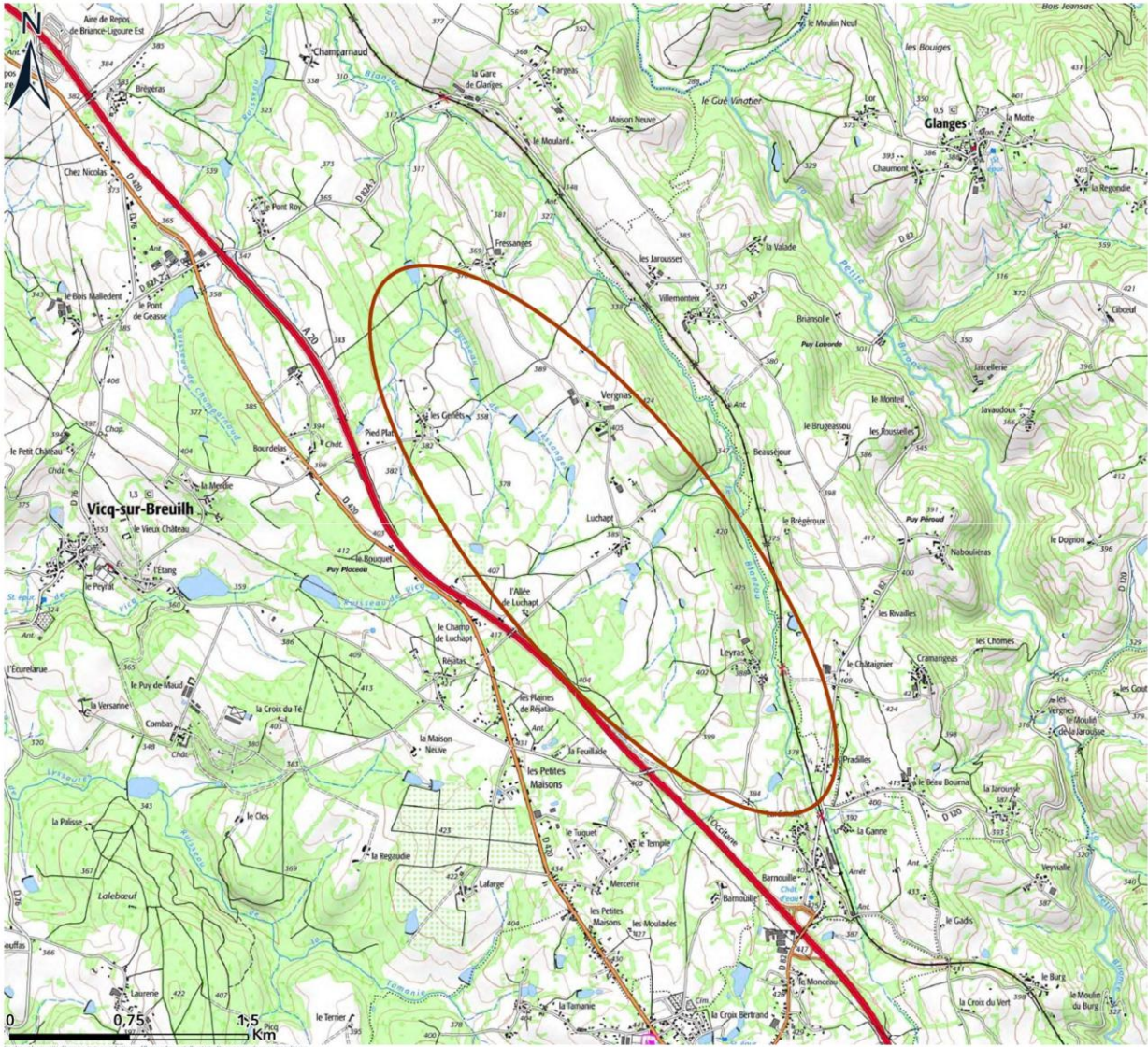
Le Comité de Suivi sera composé de 15 personnes dont, 1/3 de riverains et propriétaires/exploitants concernés par le projet, 1/3 d'élus et 1/3 de citoyens.

Une priorité sera donnée aux citoyens déjà engagés dans des associations sur le territoire. **Un engagement sur la durée, à raison de 3 réunions annuelles, est demandé.**

## Périmètre d'étude du projet multi-énergies

Vicq sur Breuilh – Haute-Vienne (87)

 Périmètre d'étude



Vos contacts privilégiés pour échanger sur le projet :



**Yaya MBALLO**



Responsable développement de projets EnR  
05 19 09 00 55  
y.mballo@sem-elina.fr



**Anaïs DUHAMEL**



Responsable Dialogue territorial  
04 26 46 03 96  
aduhamel@innergex.com